



子どもたちの進学を支えるために 今、私たちがができること 「進学サポーター」大募集

平成 25 年度末に高等学校等を卒業した児童全体の大学等への進学率 53.8%に対し
児童養護施設から大学等に就いた子どもたちは 11.4% (※)。

様々な事情により家庭で暮らせず施設に保護された子どもたちの多くは
高校を卒業すると施設を退所し、一人暮らしをしなければなりません
身近に頼れる大人がいないため、大学進学できる学力があっても、
経済的な問題で断念する子どもが多いのです。

NPO 法人タイガーマスク基金は、児童福祉施設から四年制大学に進学する子どもたちを、
四年間支援する「進学サポーター」を募集しています。

施設の子供たちは、そのほとんどが望んで施設に入所したわけではありません。
生まれて初めて自分の人生を主体的に選択できる機会ともいえる大学進学を
タイガーマスク基金と一緒に応援してください。

※平成 27 年 7 月、厚生労働省発表『社会的養護の現状について』参照



児童福祉施設から大学等に就いた子どもたちを支援する
タイガーマスク基金
TIGER MASK FUND

www.tigermask-fund.jp

NPO 法人タイガーマスク基金×個人・企業サポーター大募集！

児童養護施設から四年制大学へ進学する子どもたちの生活を応援

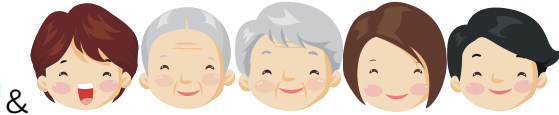
■サポーター募集概要

(A) 毎月1,000円～4000円を4年間応援コース

- ・毎月千円から4千円まで、できる範囲で無理なく4年間を応援。
- ・複数のサポーターで毎月5千円（二年間6万円）の支援金を1人の学生に届けます。
- ・初年度は、タイガーマスク基金からも6万円をプラスし、12万円を支給。
- ・ご友人とご一緒でも、お1人からでも申込可能！



タイガーマスク基金



<4年間で30万円を支援>



(B) 月々5,000円！個人で1人の子どもを4年間応援コース

- ・毎月5,000円×12か月＝年間6万円を4年間続けて応援！
- ・初年度は、タイガーマスク基金からも6万円をプラスし、12万円を支給。



タイガーマスク基金



<4年間で30万円を支援>



(C) 企業・団体で、1人の子どもを4年間応援コース

- ・初年度12万円、次年度以降6万円を4年間続けて応援！
- ・スポンサー費用プラス1万円で企業名掲載。
- ・スポンサー費用にて、学生の募集/選考/連絡等の事務作業は、全てタイガー事務局が行います。



<4年間で30万円を支援>



※サポーターには、タイガーマスク基金を通じて、半年ごとに学生から近況報告が届きます。
(氏名、大学名等の個人情報はプライバシー保護のため公開しません。)

■サポーター募集時期 随時

■サポーター申込先 タイガーマスク基金・事務局

■学生募集について

- ・対象 : 日本国内の児童養護施設や情緒障害児短期治療施設、自立援助ホームなどの児童福祉施設出身で、平成28年4月に四年制大学に進学が決定した児童。
- ・募集要項発表 : 毎年1月頃 ・募集時期 : 毎年4月頃
- ・募集人数 : サポーターの登録状況に準ずる
- ・支援金 : 入学時12万円、2年次以降、最短で卒業するまで毎年6万円(予定)
- ・特色 : 返済不要。他の奨学金との併用可能。

<NPO法人タイガーマスク基金>

タイガーマスク基金は、社会的養護が必要な子ども・若者の生活自立、学業、就労、社会参画などの総合支援や、子ども虐待予防の啓発事業などの展開を目的に設立され、平成24年12月、NPOとして認証を受けました。「可哀想だから支援をする」のではなく、子どもたちに「人生の可能性と楽しさを伝える」ことを基本理念とし、「子どもたちから信頼される大人」たる支援者を増やすことで、子どもたちの自立をサポートしています。

〒113-0021 東京都文京区本駒込 3-10-3 TEL: 03-5842-1347(平日 10時～17時) Email: info@tigermask-fund.jp

公式サイト: www.tigermask-fund.jp Twitter: @tigermask_fund Facebook: https://www.facebook.com/tigermaskfund